



**Förderprogramm  
Kanton Bern**

**Erneuerbare Energien  
und Energieeffizienz**

Überreicht durch



*Energieberatung Emmental*

Telefon 034 402 24 94

**Leitfaden**

# Energieförderung

Das kantonale Förderprogramm für erneuerbare Energie und Energieeffizienz richtet sich an Hauseigentümer, die ihre Liegenschaft zeitgemäss bauen oder sanieren wollen und an Veranstalter von Informations- und Weiterbildungsanlässen im Energiebereich.

Hinweis:

Die Wirkung der CO<sub>2</sub>-Einsparung für die geförderte Massnahme der Beitragszusicherung gehört offiziell dem Kanton Bern. Die Wirkung kann nicht aufgeteilt oder anderen Organisationen abgetreten werden.

Unternehmen, die von der CO<sub>2</sub>-Abgabe befreit sind, sind nicht förderberechtigt. Für Gebäude und Anlagen, die ganz oder mehrheitlich im Eigentum des Bundes oder des Kantons stehen, werden keine Beiträge gewährt.

## **Kontakt**

Amt für Umweltkoordination und Energie (AUE)

Reiterstrasse 11

3011 Bern

Telefon +41 31 633 36 50

[www.be.ch/energiefoerderung](http://www.be.ch/energiefoerderung)

[energie.foerderung@bve.be.ch](mailto:energie.foerderung@bve.be.ch)

# Inhalt

## Beratung

- 4 GEAK® Plus (Gebäudeenergieausweis der Kantone)
- 5 Grobanalyse für komplexe Gebäude
- 6 Betriebsoptimierung für Nicht-Wohngebäude
- 7 Machbarkeitsstudie
- 8 Zertifizierung nach SNBS



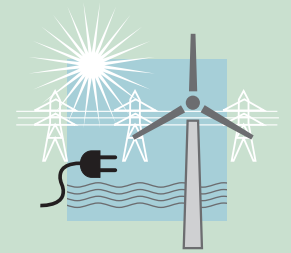
## Gebäude

- 9 Energieeffiziente Gebäude: Neubauten / Ersatzneubauten
- 10 Sanierungen von Gebäuden über GEAK®-Klassen
- 11 Sanierungen von Gebäuden über Minergie und Plusenergie



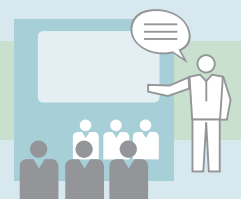
## Anlagen

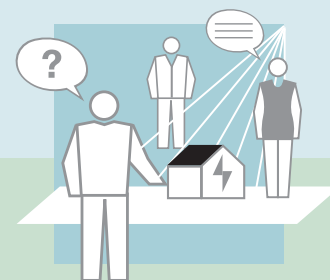
- 12 Ersatz von Elektro- und Ölheizungen durch Wärmepumpen
- 13 Ersatz von Elektro- und Ölheizungen durch Holzheizung oder Wärmenetz
- 14 Thermische Solaranlagen
- 15 Wohnungslüftung mit Wärmerückgewinnung
- 16 Wärmeerzeugung mit Holz / Biomasse
- 17 Wärmenetze mit erneuerbarer Energie
- 18 Ladeinfrastruktur Elektromobilität



## Information

- 19 Informationsanlässe und Weiterbildung
- 20 Energieberatung





## Förderbeitrag

Doppel- und Einfamilienhaus	CHF 1 000.–
Mehrfamilienhaus	CHF 1 500.–
Verwaltung	CHF 1 500.–
Schule	CHF 1 500.–
Verkauf	CHF 1 500.–
Restaurant	CHF 1 500.–

## Bedingungen und Auflagen

- Beitragsberechtigt sind Eigentümer von Gebäuden mit Baujahr vor 2012.
- Der GEAK® Plus muss die Anforderungen des Pflichtenhefts erfüllen ([www.be.ch/energiefoerderung](http://www.be.ch/energiefoerderung)).
- GEAK®-Experten: [www.geak.ch](http://www.geak.ch)
- Gesuche sind vor Durchführung der Massnahme einzureichen. Auf später eingereichte Gesuche wird nicht eingetreten.
- Beitragszusicherungen sind 1 Jahr gültig. Nach Ablauf der Gültigkeit kann der Beitrag nicht mehr ausbezahlt werden.



### Vorgehen

1. Beitragsgesuch mit Beilagen vor Erstellung des GEAK® Plus auf dem Online-Portal einreichen.
2. GEAK® Plus erstellen.
3. Auszahlungsgesuch mit Beilagen innerhalb der Gültigkeitsdauer auf dem Online-Portal einreichen.



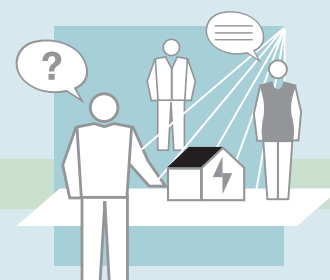
### Beilagen

Beitragsgesuch: Offerte

Auszahlungsgesuch: beglaubigter GEAK®, GEAK® Plus gemäss Pflichtenheft, Rechnungskopie

## Förderbeitrag

CHF 3 000.–



## Bedingungen und Auflagen

- Nur für komplexe Gebäude, für die kein GEAK® Plus erstellt werden kann.
- Beitragsberechtigt sind Eigentümer von Gebäuden mit Baujahr vor 2012.
- Die Grobanalyse muss die Anforderungen des Pflichtenhefts erfüllen ([www.be.ch/energiefoerderung](http://www.be.ch/energiefoerderung)).
- Gesuche sind vor Durchführung der Massnahme einzureichen. Auf später eingereichte Gesuche wird nicht eingetreten.
- Beitragszusicherungen sind 1 Jahr gültig. Nach Ablauf der Gültigkeit kann der Beitrag nicht mehr ausbezahlt werden.



### Vorgehen

1. Beitragsgesuch mit Beilagen vor Erstellung der Grobanalyse auf dem Online-Portal einreichen.
2. Grobanalyse erstellen.
3. Auszahlungsgesuch mit Beilagen innerhalb der Gültigkeitsdauer auf dem Online-Portal einreichen.



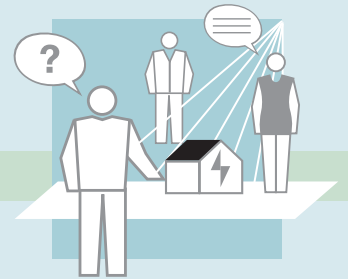
### Beilagen

Beitragsgesuch: Offerte  
Auszahlungsgesuch: Grobanalyse, Rechnungskopie

## Förderbeitrag

50% der anrechenbaren Kosten

CHF max. 3 000.–



## Bedingungen und Auflagen

- für Nicht-Wohngebäude, Verbraucher mit Jahresenergieverbrauch ab: 100 000 kWh Strom oder 500 000 kWh Wärme
- Grossverbraucher sind ausgenommen (Strom > 0.5 GWh, Wärme > 5 GWh)
- Beiträge unter CHF 500.– werden nicht ausbezahlt.
- Die Betriebsoptimierung muss von einer Energiefachperson ausgeführt werden.
- Gesuche sind vor Durchführung der Massnahme einzureichen. Auf später eingereichte Gesuche wird nicht eingetreten.
- Beitragszusicherungen sind 1 Jahr gültig. Nach Ablauf der Gültigkeit kann der Beitrag nicht mehr ausbezahlt werden.



### Vorgehen

1. Beitragsgesuch mit Beilagen vor Durchführung der Betriebsoptimierung auf dem Online-Portal einreichen.
2. Betriebsoptimierung durchführen.
3. Auszahlungsgesuch mit Beilagen innerhalb der Gültigkeitsdauer auf dem Online-Portal einreichen



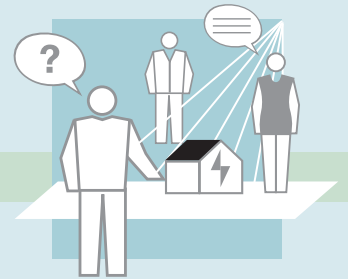
### Beilagen

Beitragsgesuch: Offerte

Auszahlungsgesuch: Bericht, Rechnungskopie

## Förderbeitrag

max. 50% der anrechenbaren Kosten



## Bedingungen und Auflagen

- Förderberechtigt sind Machbarkeitsstudien oder Voruntersuchungen zur Errichtung von grossen Energieerzeugungsanlagen oder Verteilnetzen für erneuerbare Energien oder Abwärme.
- Machbarkeitsstudien oder Voruntersuchungen für einzelne Gebäude sind nicht förderberechtigt.
- Der Förderbeitrag wird bestimmt durch das AUE auf der Grundlage eines konkreten schriftlichen Beitragsgesuchs im Rahmen der rechtlichen Vorgaben.
- Gesuche sind vor Durchführung der Massnahme einzureichen. Auf später eingereichte Gesuche wird nicht eingetreten.
- Beitragszusicherungen sind 1 Jahr gültig. Nach Ablauf der Gültigkeit kann der Beitrag nicht mehr ausbezahlt werden.



### Vorgehen

1. Beitragsgesuch mit Beilagen vor Erstellung der Machbarkeitsstudie auf dem Online-Portal einreichen.
2. Machbarkeitsstudie erstellen.
3. Auszahlungsgesuch mit Beilagen innerhalb der Gültigkeitsdauer auf dem Online-Portal einreichen.



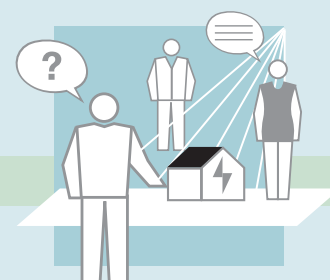
### Beilagen

Beitragsgesuch: Offerte  
Auszahlungsgesuch: Machbarkeitsstudie,  
Rechnungskopie

# Zertifizierung nach SNBS (Standard Nachhaltiges Bauen Schweiz)

## Förderbeitrag

100% der Zertifizierungsgebühr



## Bedingungen und Auflagen

- Förderberechtigt sind Zertifizierungen ab dem 01.01.2019.
- Beitragszusicherungen sind 1 Jahr gültig. Nach Ablauf der Gültigkeit kann der Beitrag nicht mehr ausbezahlt werden.



### Vorgehen

1. Beitragsgesuch mit Beilagen auf dem Online-Portal einreichen.
2. Auszahlungsgesuch innerhalb der Gültigkeitsdauer auf dem Online-Portal einreichen.



### Beilagen

Beitragsgesuch: Zertifikat, Rechnung



## Förderbeitrag

Plusenergie-Gebäude oder Minergie-A® (Standard 2017)	CHF 100.–/m <sup>2</sup> EBF
GEAK® A/A oder Minergie-P®	CHF 80.–/m <sup>2</sup> EBF



## Bedingungen und Auflagen

- Bei Plusenergie-Gebäuden muss die Gebäudehülle der GEAK®-Effizienzklasse A entsprechen.
- Beiträge über CHF 200 000.– werden nicht linear berechnet, der Beitragssatz reduziert sich mit zunehmender Gesamtsumme.
- Gesuche sind vor Baubeginn einzureichen. Auf später eingereichte Gesuche wird nicht eingetreten.
- Beitragszusicherungen sind 3 Jahre gültig. Nach Ablauf der Gültigkeit kann der Beitrag nicht mehr ausbezahlt werden.
- keine Doppelförderung: mit einem Gesuch „Gebäude“ kann nicht gleichzeitig ein Gesuch „Anlagen“ für denselben Standort eingereicht werden.



## Vorgehen

1. Beitragsgesuch mit Beilagen vor Baubeginn auf dem Online-Portal einreichen.
2. Bauvorhaben ausführen.
3. Auszahlungsgesuch mit Beilagen innerhalb der Gültigkeitsdauer auf dem Online-Portal einreichen.



## Beilagen

**Beitragsgesuch:** GEAK® Neubau Draft inkl. Log-Datei oder Nachweis Minergie-A®/Minergie-P®, Pläne mit EBF-Nachweis, für Plusenergie-Gebäude: Energiebilanz gemäss «Nachweis Plusenergie-Gebäude» unter [www.be.ch/energiefoerderung](http://www.be.ch/energiefoerderung).

**Auszahlungsgesuch:** beglaubigter GEAK® Neubau inkl. Log-Datei oder Zertifikat Minergie-A®/Minergie-P®, Fotos des Gebäudes, für Plusenergie-Gebäude: Ertragsnachweis Photovoltaik / erneuerbare Energien

# Sanierungen von Gebäuden über GEAK®-Klassen

## Gebäudekategorien 1-6



Förderbeitrag		EFH	MFH	Nicht-Wohnbau	
2 Effizienzklassen	CHF	80.-	60.-	50.-	/m <sup>2</sup> EBF
3 Effizienzklassen	CHF	110.-	80.-	60.-	/m <sup>2</sup> EBF
4 Effizienzklassen	CHF	130.-	90.-	70.-	/m <sup>2</sup> EBF
5 Effizienzklassen	CHF	150.-	100.-	80.-	/m <sup>2</sup> EBF
6 Effizienzklassen	CHF	160.-	110.-	90.-	/m <sup>2</sup> EBF

### Effizienzbonus

Plusenergie-Gebäude (mindestens GEAK® B/A)	CHF	40.-/m <sup>2</sup> EBF
GEAK® A/A	CHF	30.-/m <sup>2</sup> EBF
GEAK® B/B	CHF	20.-/m <sup>2</sup> EBF

### Bedingungen und Auflagen

- Förderberechtigt sind Gebäude mit Baubewilligungsjahr vor 2000.
- Plusenergie-Gebäude und Minergie-A®-Gebäude sind mit einem Monitoring gemäss Minergie® auszustatten.
- Bei Plusenergie-Gebäuden muss die Gebäudehülle der GEAK®-Effizienzklasse B entsprechen.
- Bei einer erneuten Sanierung um mindestens 2 Klassen innerhalb von 10 Jahren nach Auszahlung eines Förderbeitrags ergibt sich der neue Förderbeitrag aus der Gesamtverbesserung (ab erster geförderter Sanierung) abzüglich des bereits ausbezahlten Förderbeitrags.
- Beiträge über CHF 200 000.- werden nicht linear berechnet, der Beitragssatz reduziert sich mit zunehmender Gesamtsumme.
- Gesuche sind vor Baubeginn einzureichen. Auf später eingereichte Gesuche wird nicht eingetreten.
- Beitragszusicherungen sind 3 Jahre gültig. Nach Ablauf der Gültigkeit kann der Beitrag nicht mehr ausbezahlt werden.
- keine Doppelförderung: mit einem Gesuch „Gebäude“ kann nicht gleichzeitig ein Gesuch „Anlagen“ für denselben Standort eingereicht werden.



### Vorgehen

1. Beitragsgesuch mit Beilagen vor Baubeginn auf dem Online-Portal einreichen.
2. Bauvorhaben ausführen.
3. Auszahlungsgesuch mit Beilagen innerhalb der Gültigkeitsdauer auf dem Online-Portal einreichen.



### Beilagen

**Beitragsgesuch:** beglaubigter GEAK® inkl. Log-Datei und GEAK® Plus gemäss Pflichtenheft, für Plusenergie-Gebäude: Energiebilanz gemäss «Nachweis Plusenergie-Gebäude» unter [www.be.ch/energiefoerderung](http://www.be.ch/energiefoerderung)

**Auszahlungsgesuch:** beglaubigter GEAK® inkl. Log-Datei, Fotos des Gebäudes, für Plusenergie-Gebäude: Ertragsnachweis Photovoltaik / erneuerbare Energien

# Sanierungen von Gebäuden über Minergie und Plusenergie

## Gebäudekategorien 7-12

### Förderbeitrag

Plusenergie-Gebäude oder Minergie-A® (Standard 2017)	CHF 160.-/m <sup>2</sup> EBF
Minergie-P®	CHF 130.-/m <sup>2</sup> EBF
Minergie®	CHF 100.-/m <sup>2</sup> EBF



### Bedingungen und Auflagen

- Förderberechtigt sind Gebäude mit Baubewilligungsjahr vor 2000.
- Bei Plusenergie-Gebäuden muss die Gebäudehülle der GEAK®-Effizienzklasse B entsprechen.
- Beiträge über CHF 200 000.– werden nicht linear berechnet, der Beitragssatz reduziert sich mit zunehmender Gesamtsumme.
- Gesuche sind vor Baubeginn einzureichen. Auf später eingereichte Gesuche wird nicht eingetreten.
- Beitragszusicherungen sind 3 Jahre gültig. Nach Ablauf der Gültigkeit kann der Beitrag nicht mehr ausbezahlt werden.
- keine Doppelförderung: mit einem Gesuch „Gebäude“ kann nicht gleichzeitig ein Gesuch „Anlagen“ für denselben Standort eingereicht werden.



### Vorgehen

1. Beitragsgesuch mit Beilagen vor Baubeginn auf dem Online-Portal einreichen.
2. Bauvorhaben ausführen.
3. Auszahlungsgesuch mit Beilagen innerhalb der Gültigkeitsdauer auf dem Online-Portal einreichen.



### Beilagen

**Beitragsgesuch:** Nachweis Minergie-A®/Minergie-P®/Minergie®, für Plusenergiegebäude: Energiebilanz gemäss «Nachweis Plusenergie-Gebäude» unter [www.be.ch/energiefoerderung](http://www.be.ch/energiefoerderung)

**Auszahlungsgesuch:** Zertifikat Minergie-A®/Minergie-P®/Minergie®, Fotos des Gebäudes, für Plusenergie-Gebäude: Ertragsnachweis Photovoltaik / erneuerbare Energien

# Ersatz von Elektroheizungen und Ölheizungen durch Wärmepumpe (WP)

## Förderbeitrag

### Ersatz durch: Wärmepumpe Luft

bestehende Heizung	≤ 20 kW	CHF 4 500.–	
bestehende Heizung	> 20 kW	CHF 3 500.–	+ CHF 50.–/kW

### Ersatz durch: Wärmepumpe Erdwärme oder Wasser

bestehende Heizung	≤ 20 kW	CHF 6 000.–	
bestehende Heizung	> 20 – 500 kW	CHF 2 400.–	+ CHF 180.–/kW
bestehende Heizung	> 500 kW	CHF 42 400.–	+ CHF 100.–/kW

### Neues Wärmeverteilsystem

EBF < 100m <sup>2</sup>	CHF 3 000.–
EBF ≥ 100m <sup>2</sup>	CHF 6 000.–

### Ersatz Elektroboiler

CHF 500.– pro Boiler

## Bedingungen und Auflagen

- Nach Abschluss der Arbeiten ist bei Gebäuden der Gebäudekategorien 1-6 ein GEAK® zu erstellen. GEAK®-Experten: [www.geak.ch](http://www.geak.ch). Ohne gültigen GEAK® kann der Förderbeitrag nicht ausbezahlt werden.
- Für Anlagen bis 15 kWth ist ein Wärmepumpen-System Modul (WPSM) mit Anlagezertifikat erforderlich. Informationen unter [www.wp-systemmodul.ch](http://www.wp-systemmodul.ch)
- Für Anlagen über 15 kWth sind ein in der Schweiz gültiges internationales oder nationales WP-Gütesiegel und die Leistungsgarantie EnergieSchweiz erforderlich.
- Massgebend für den Beitrag ist die Leistung der bestehenden Heizung, jedoch maximal 50 W/m<sup>2</sup> EBF und maximal 35 % der Anlagekosten.
- Beitragsberechtigt sind neue Wärmeerzeugungen und wassergeführte Wärmeverteilungen nur, wenn sie fest installierte, ordentlich bewilligte Elektroheizungen oder Ölheizungen ersetzen.
- Die bestehende Heizung muss mindestens 50 % des Heizwärmebedarfs gedeckt haben und vollständig demontiert werden.
- Die Ölheizung muss mindestens 15 Jahre alt sein.
- Die neue Heizung muss 100 % des Heizwärmebedarfs des Gebäudes decken können.
- Gesuche sind vor Baubeginn einzureichen. Auf später eingereichte Gesuche wird nicht eingetreten.
- Beitragszusicherungen sind 3 Jahre gültig. Nach Ablauf der Gültigkeit kann der Beitrag nicht mehr ausbezahlt werden.
- keine Doppelförderung: mit einem Gesuch „Gebäude“ kann nicht gleichzeitig ein Gesuch „Anlagen“ für denselben Standort eingereicht werden.



### Vorgehen

1. Beitragsgesuch mit Beilagen vor Baubeginn auf dem Online-Portal einreichen.
2. Bauvorhaben ausführen.
3. Auszahlungsgesuch mit Beilagen innerhalb der Gültigkeitsdauer auf dem Online-Portal einreichen.

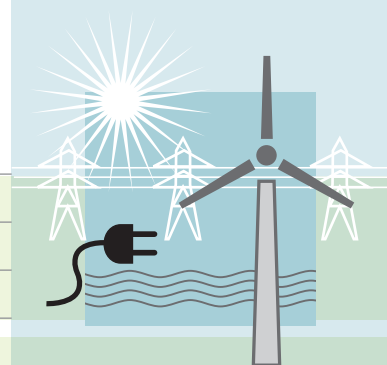


### Beilagen

**Beitragsgesuch:** Offerte, Fotos der bestehenden Anlage, Bestätigung WPSM, bei Ersatz

Ölheizung: Foto mit Typenschild und Kesselbaujahr, bei neuem Wärmeverteilsystem und EBF ≥ 100m<sup>2</sup>: Pläne mit EBF-Nachweis, bei Ersatz Elektroboiler: Foto Elektroboiler

**Auszahlungsgesuch:** Rechnung, unterzeichnetes und datiertes Inbetriebnahmeprotokoll und WPSM Anlagezertifikat, aktueller beglaubigter GEAK® inkl. Log-Datei, Foto der neuen Anlage



# Ersatz von Elektroheizungen und Ölheizungen durch Holzheizung oder Anschluss an Wärmenetz

## Förderbeitrag

### Ersatz durch: Holzheizung

bestehende Heizung	≤ 20 kW	CHF	4 500.–	
bestehende Heizung	20 – 70 kW	CHF	3 500.–	+ CHF 50.–/kW
bestehende Heizung	70 – 500 kW	CHF	180.–/kW	
bestehende Heizung	> 500 kW	CHF	40 000.–	+ CHF 100.–/kW

### Ersatz durch: Anschluss an Wärmenetz mit erneuerbarer Energie

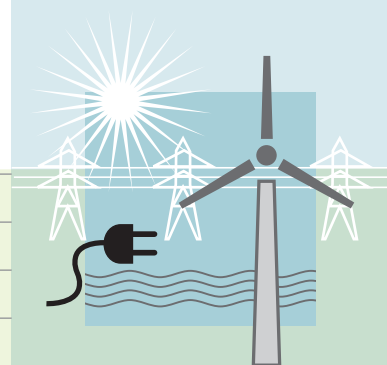
bestehende Heizung	≤ 20 kW	CHF	4 500.–	
bestehende Heizung	> 20 kW	CHF	3 500.–	+ CHF 50.–/kW

### Neues Wärmeverteilsystem

EBF < 100m <sup>2</sup>	CHF 3 000.–
EBF ≥ 100m <sup>2</sup>	CHF 6 000.–

### Ersatz Elektroboiler

CHF 500.–	pro Boiler
-----------	------------



## Bedingungen und Auflagen

- Nach Abschluss der Arbeiten ist bei Gebäuden der Gebäudekategorien 1-6 ein GEAK<sup>®</sup> zu erstellen. GEAK<sup>®</sup>-Experten: [www.geak.ch](http://www.geak.ch). Ohne gültigen GEAK<sup>®</sup> kann der Förderbeitrag nicht ausbezahlt werden.
- Bei Holzheizungen: Qualitätssiegel Holzenergie Schweiz und Leistungsgarantie (zur Offerte) von EnergieSchweiz.
- Massgebend für den Beitrag ist die Leistung der bestehenden Heizung, jedoch maximal 50 W/m<sup>2</sup> EBF und maximal 35 % der Anlagekosten.
- Beitragsberechtigt sind neue Wärmeerzeugungen und wassergeführte Wärmeverteilungen nur, wenn sie fest installierte, ordentlich bewilligte Elektroheizungen oder Ölheizungen ersetzen.
- Die bestehende Heizung muss mindestens 50 % des Heizwärmebedarfs gedeckt haben und vollständig demontiert werden.
- Die Ölheizung muss mindestens 15 Jahre alt sein.
- Die neue Heizung muss 100 % des Heizwärmebedarfs des Gebäudes decken können.
- Gesuche sind vor Baubeginn einzureichen. Auf später eingereichte Gesuche wird nicht eingetreten.
- Beitragszusicherungen sind 3 Jahre gültig. Nach Ablauf der Gültigkeit kann der Beitrag nicht mehr ausbezahlt werden.
- keine Doppelförderung: mit einem Gesuch „Gebäude“ kann nicht gleichzeitig ein Gesuch „Anlagen“ für denselben Standort eingereicht werden.



### Vorgehen

1. Beitragsgesuch mit Beilagen vor Baubeginn auf dem Online-Portal einreichen.
2. Bauvorhaben ausführen.
3. Auszahlungsgesuch mit Beilagen innerhalb der Gültigkeitsdauer auf dem Online-Portal einreichen.



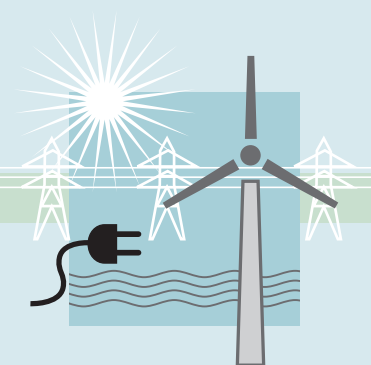
### Beilagen

**Beitragsgesuch:** Offerte, Fotos der bestehenden Anlage, beim Ersatz Ölheizung: Foto mit Typenschild und Kesselbaujahr, bei neuem Wärmeverteilsystem und EBF ≥ 100m<sup>2</sup>: Pläne mit EBF-Nachweis, bei Ersatz Elektroboiler: Foto Elektroboiler  
**Auszahlungsgesuch:** Rechnung, unterzeichnetes und datiertes Inbetriebnahmeprotokoll oder Wärmeliefervertrag, aktueller beglaubigter GEAK<sup>®</sup> inkl. Log-Datei, Foto der neuen Anlage

## Förderbeitrag

CHF 1 200.– +

CHF 500.–/kW<sub>th</sub>



## Bedingungen und Auflagen

- Nach Abschluss der Arbeiten ist bei Gebäuden der Gebäudekategorien 1-6 ein GEAK® zu erstellen. GEAK®-Experten: [www.geak.ch](http://www.geak.ch). Ohne gültigen GEAK® kann der Förderbeitrag nicht ausbezahlt werden.
- Beitragsberechtigt sind Anlagen nur bei Installation auf bestehenden Gebäuden, nicht bei Neubauten. Als Neubau gelten Gebäude mit Baujahr ab 01.01.2012.
- Beitragsberechtigt sind neue Anlagen und die Erweiterung bestehender Anlagen.
- Förderberechtigt sind Anlagen, die auf [www.kollektorliste.ch](http://www.kollektorliste.ch) aufgeführt sind.
- Der Förderbeitrag liegt bei maximal 35 % der Anlagekosten.
- Zur Offerte muss die Validierte Leistungsgarantie (VLG) von Swissolar/EnergieSchweiz vorliegen.
- Gesuche sind vor Baubeginn einzureichen. Auf später eingereichte Gesuche wird nicht eingetreten.
- Beitragszusicherungen sind 3 Jahre gültig. Nach Ablauf der Gültigkeit kann der Beitrag nicht mehr ausbezahlt werden.
- keine Doppelförderung: mit einem Gesuch „Gebäude“ kann nicht gleichzeitig ein Gesuch „Anlagen“ für denselben Standort eingereicht werden.



### Vorgehen

1. Beitragsgesuch mit Beilagen vor Baubeginn auf dem Online-Portal einreichen.
2. Bauvorhaben ausführen.
3. Auszahlungsgesuch mit Beilagen innerhalb der Gültigkeitsdauer auf dem Online-Portal einreichen.



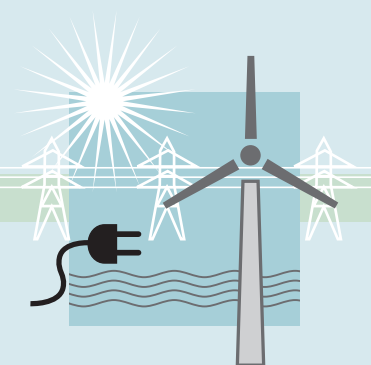
### Beilagen

**Beitragsgesuch:** Offerte mit Angabe Kollektortyp, validierte Leistungsgarantie (VLG) von Swissolar/EnergieSchweiz

**Auszahlungsgesuch:** Rechnung, unterzeichnetes und datiertes Inbetriebnahmeprotokoll, aktueller beglaubigter GEAK® inkl. Log-Datei, Foto der Anlage

## Förderbeitrag

pro Wohneinheit CHF 3 000.–



## Bedingungen und Auflagen

- Nach Abschluss der Arbeiten ist bei Gebäuden der Gebäudekategorien 1-6 ein GEAK<sup>®</sup> zu erstellen. GEAK<sup>®</sup>-Experten: [www.geak.ch](http://www.geak.ch). Ohne gültigen GEAK<sup>®</sup> kann der Förderbeitrag nicht ausbezahlt werden.
- Beitragsberechtigt sind Anlagen nur bei Installation in bestehenden Gebäuden, nicht bei Neubauten. Als Neubau gelten Gebäude mit Baujahr ab 01.01.2012.
- Einhaltung der Anforderungen gemäss SIA-Merkblatt 2023.
- Der Förderbeitrag liegt bei maximal 35 % der Anlagekosten.
- Gesuche sind vor Baubeginn einzureichen. Auf später eingereichte Gesuche wird nicht eingetreten.
- Beitragszusicherungen sind 3 Jahre gültig. Nach Ablauf der Gültigkeit kann der Beitrag nicht mehr ausbezahlt werden.
- keine Doppelförderung: mit einem Gesuch „Gebäude“ kann nicht gleichzeitig ein Gesuch „Anlagen“ für denselben Standort eingereicht werden.



### Vorgehen

1. Beitragsgesuch mit Beilagen vor Baubeginn auf dem Online-Portal einreichen.
2. Bauvorhaben ausführen.
3. Auszahlungsgesuch mit Beilagen innerhalb der Gültigkeitsdauer auf dem Online-Portal einreichen.



### Beilagen

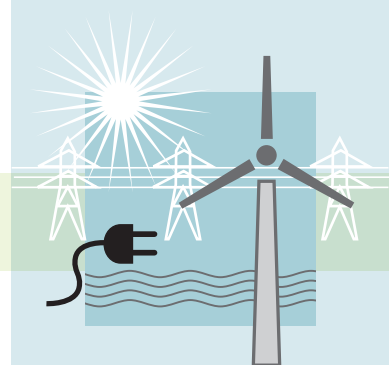
Beitragsgesuch: Offerte, Pläne  
Auszahlungsgesuch: Rechnung,  
unterzeichnetes und datiertes Inbetriebnahme-  
protokoll, aktueller beglaubigter GEAK<sup>®</sup> inkl.  
Log-Datei

## Förderbeitrag

Feuerungen bei Wärmeleistungsbedarf	≥ 70 kW
Wärmebedarf pro Jahr	CHF 130.–/MWh

## Bedingungen und Auflagen

- Beitragsberechtigt sind Anlagen nur für bestehende Gebäude, nicht für Neubauten. Als Neubau gelten Gebäude mit Baujahr ab 01.01.2012.
- Die Wärmeerzeugung muss bei Gebäuden 100 % des Heizwärmebedarfs decken können.
- Der maximal beitragsberechtigte Heizwärmebedarf von Gebäuden beträgt 50 W/m<sup>2</sup> EBF.
- Wärmeerzeugung mit Holz: die vollständige, termingerechte Anwendung von «QM Holzheizwerke®» ist nachzuweisen.
- Ein reiner Ersatz einer bestehenden Anlage ist nicht förderberechtigt.
- Beiträge über CHF 200 000.– werden nicht linear berechnet, der Beitragssatz reduziert sich mit zunehmender Gesamtsumme.
- Der Förderbeitrag liegt bei maximal 35 % der Anlagekosten.
- Gesuche sind vor Baubeginn einzureichen. Auf später eingereichte Gesuche wird nicht eingetreten.
- Beitragszusicherungen sind 3 Jahre gültig. Nach Ablauf der Gültigkeit kann der Beitrag nicht mehr ausbezahlt werden.



### Vorgehen

1. Beitragsgesuch mit Beilagen vor Baubeginn auf dem Online-Portal einreichen.
2. Bauvorhaben ausführen.
3. Auszahlungsgesuch mit Beilagen innerhalb der Gültigkeitsdauer auf dem Online-Portal einreichen.



### Beilagen

Beitragsgesuch: Offerte, Nachweis «QM Holzheizwerke®»  
Auszahlungsgesuch: Rechnung, unterzeichnetes und datiertes Inbetriebnahmeprotokoll

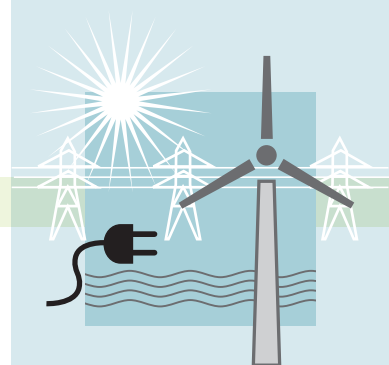


## Förderbeitrag

Wärmetransport pro Jahr CHF 40.–/MWh

## Bedingungen und Auflagen

- Beitragsberechtigt ist der Betreiber / die Betreiberin des Wärmenetzes.
- Beitragsberechtigt sind neue Wärmenetze und Erweiterungen. Nicht beitragsberechtigt ist die Verdichtung bestehender Wärmenetze. Nicht beitragsberechtigt ist die Wärmelieferung an Neubauten.
- Anrechenbar sind nur die Wärmelieferungen mit vertraglicher Regelung an Dritte, die sich nicht auf dem gleichen Grundstück befinden (nach ZGB Art. 943).
- Anrechenbar ist Wärme aus erneuerbarer Energie oder nicht anders nutzbarer Abwärme.
- Die vollständige, termingerechte Anwendung von «QM Holzheizwerke®» ist nachzuweisen.
- Beiträge über CHF 200 000.– werden nicht linear berechnet, der Beitragssatz reduziert sich mit zunehmender Gesamtsumme.
- Der Förderbeitrag liegt bei maximal 35 % der Anlagekosten.
- Gesuche sind vor Baubeginn einzureichen. Auf später eingereichte Gesuche wird nicht eingetreten.
- Beitragszusicherungen sind 3 Jahre gültig. Nach Ablauf der Gültigkeit kann der Beitrag nicht mehr ausbezahlt werden.



### Vorgehen

1. Beitragsgesuch mit Beilagen vor Baubeginn auf dem Online-Portal einreichen.
2. Bauvorhaben ausführen.
3. Auszahlungsgesuch mit Beilagen innerhalb der Gültigkeitsdauer auf dem Online-Portal einreichen.



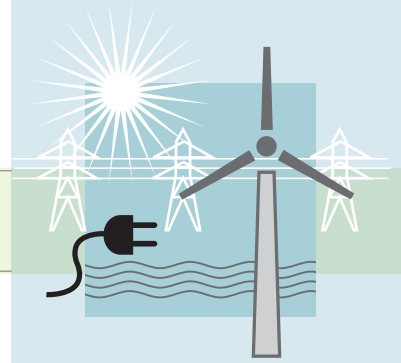
### Beilagen

**Beitragsgesuch:** Offerte, Situationsplan mit eingezeichnetem Wärmenetz, Nachweis «QM Holzheizwerke®»

**Auszahlungsgesuch:** Abrechnung, unterzeichnete Wärmelieferverträge, Liste der Wärmebezügler

## Förderbeitrag

Ladestation im öffentlichen Verkehr	35 % der Anlagekosten max. CHF 100 000.– pro Ladestation
-------------------------------------	---



## Bedingungen und Auflagen

- Beitragsberechtigt sind Ladestationen für Elektrobusse von öffentlichen Verkehrsbetrieben.
- Die Elektrizität zur Ladung der Elektrofahrzeuge muss aus erneuerbaren Quellen stammen.
- Der Förderbeitrag liegt bei 35 % der Anlagekosten, jedoch maximal CHF 100 000.– pro Ladestation.
- Nicht anrechenbar sind Investitionen in zusätzliche bauliche Massnahmen zur Installation oder zum elektrischen Anschluss der Ladestation, sowie Kosten für Bewilligungen, Planung und Betrieb.
- Beiträge über CHF 200 000.– werden nicht linear berechnet, der Beitragssatz reduziert sich mit zunehmender Gesamtsumme.
- Gesuche sind vor Baubeginn einzureichen. Auf später eingereichte Gesuche wird nicht eingetreten.
- Beitragszusicherungen sind 3 Jahre gültig. Nach Ablauf der Gültigkeit kann der Beitrag nicht mehr ausbezahlt werden.



### Vorgehen

1. Beitragsgesuch mit Beilagen vor Baubeginn auf dem Online-Portal einreichen.
2. Bauvorhaben ausführen.
3. Auszahlungsgesuch mit Beilagen innerhalb der Gültigkeitsdauer auf dem Online-Portal einreichen.



### Beilagen

**Beitragsgesuch:** Projektbeschreibung, Kostenzusammenstellung  
**Auszahlungsgesuch:** Kostenabrechnung, Foto der Anlage, Nachweis der Energiequelle (Vertrag / Bestätigung EVU)

## Förderbeitrag

max. 50% der anrechenbaren Kosten

## Bedingungen und Auflagen

- Der Kanton fördert – abgestimmt auf die Bundesprogramme und in enger Zusammenarbeit mit den bestehenden Institutionen – die Aus- und Weiterbildung sowie die Information und Beratung im Energiebereich. Die Schwerpunkte liegen bei der Professionalisierung der planenden und ausführenden Fachleute sowie bei der Bauherreninformation in effizienter Energienutzung, in baulicher Erneuerung und zum Einsatz erneuerbarer Energien.
- Anbieter von Weiterbildungskursen für Planer und Unternehmer sowie von Informationsveranstaltungen für Hausbesitzer, Verwaltungen, usw. im Energiebereich können eine Unterstützung beantragen. Reine Firmenveranstaltungen (z.B. Tag der offenen Tür) können nicht unterstützt werden.
- Beiträge werden nur an Projekte oder Veranstaltungen ausgerichtet, die im Kanton Bern stattfinden, oder an überkantonale Aktionen, die sich ebenfalls an die Berner Bevölkerung oder wichtige Zielgruppen aus dem Kanton Bern richten.
- Der Förderbeitrag wird bestimmt durch das AUE auf der Grundlage eines konkreten schriftlichen Beitragsantrags im Rahmen der rechtlichen Vorgaben.
- Gesuche sind vor Durchführung der Massnahme einzureichen. Auf später eingereichte Gesuche wird nicht eingetreten.
- Beitragszusicherungen sind 1 Jahr gültig. Nach Ablauf der Gültigkeit kann der Beitrag nicht mehr ausbezahlt werden.



### Vorgehen

1. Beitragsantrag mit Beilagen vor Durchführung des Anlasses / Umsetzung des Projekts auf dem Online-Portal einreichen.
2. Anlass durchführen / Projekt umsetzen
3. Auszahlungsgesuch mit Beilagen innerhalb der Gültigkeitsdauer auf dem Online-Portal einreichen.



### Beilagen

**Beitragsantrag:** Projektbeschreibung inkl. Zielsetzung, Kostenzusammenstellung (Aufwand und Ertrag)  
**Auszahlungsgesuch:** Erfolgsmeldung / Teilnehmerliste, Kostenabrechnung

## Bern-Mittelland

### Täglich (Mo – Fr)

Höheweg 17  
3006 Bern  
Tel. +41 31 357 53 50  
[www.energieberatungbern.ch](http://www.energieberatungbern.ch)

### Jeden Donnerstag

Gemeindeverwaltung  
Konolfingen  
Bernstrasse 1  
3510 Konolfingen  
Tel. +41 31 357 53 50  
[www.energieberatungbern.ch](http://www.energieberatungbern.ch)

### Jeden 3. Freitag im Monat

Gemeindeverwaltung  
Schwarzenburg  
Bernstrasse 1  
3150 Schwarzenburg  
Tel. +41 31 357 53 50  
[www.energieberatungbern.ch](http://www.energieberatungbern.ch)

## Jura bernois

Pierre Renaud  
Rue de la Préfecture 2  
Case postale 65  
2608 Courtelary  
tél. +41 32 944 18 40  
[info@planair.ch](mailto:info@planair.ch)  
[www.jurabernoisenergie.ch](http://www.jurabernoisenergie.ch)

## Seeland

Kurt Marti  
Postfach 65  
3054 Schüpfen  
Tel. +41 32 322 23 53  
[kurt.marti@energieberatung-seeland.ch](mailto:kurt.marti@energieberatung-seeland.ch)  
[www.energieberatung-seeland.ch](http://www.energieberatung-seeland.ch)

## Grenchen-Büren

Armin Meier  
Dammstrasse 14  
2540 Grenchen  
Tel. +41 32 653 04 02  
[energie@regiongb.ch](mailto:energie@regiongb.ch)  
[www.regiongb.ch](http://www.regiongb.ch) > Energieberatung

## Emmental

Beat Ritler, Marc Rössner  
Lorraine 7  
3400 Burgdorf  
Tel. +41 34 402 24 94  
[info@energieberatung-emmental.ch](mailto:info@energieberatung-emmental.ch)  
[www.region-emmental.ch](http://www.region-emmental.ch)

## Oberaargau

Rolf Leuenberger  
Jurapark, Jurastrasse 29  
Postfach 835  
4901 Langenthal  
Tel. +41 62 923 22 21  
[energieberatung@oberaargau.ch](mailto:energieberatung@oberaargau.ch)  
[www.energieberatung-oa.ch](http://www.energieberatung-oa.ch)

## Thun Oberland-West

Marco Girardi / Markus May / Roland  
Joss / Christopher Schmid  
Industriestrasse 6, Postfach 733  
3607 Thun  
Tel. +41 33 225 22 90  
[info@regionale-energieberatung.ch](mailto:info@regionale-energieberatung.ch)  
[www.regionale-energieberatung.ch](http://www.regionale-energieberatung.ch)

## Thun Oberland-Ost

Roland Schneider  
Jungfraustrasse 38  
3800 Interlaken  
Tel. +41 33 821 08 68  
[energieberatung@oberland-ost.ch](mailto:energieberatung@oberland-ost.ch)  
[www.oberland-ost.ch](http://www.oberland-ost.ch)

